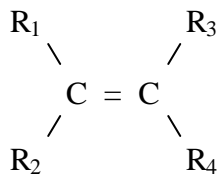
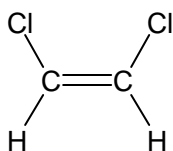


Isomeria Geométrica ou Isomeria Cis –Trans: ocorre em compostos de cadeia aberta que apresentam dupla ligação e que apresentam a estrutura:

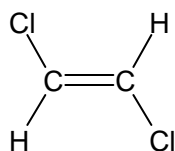


Sendo obrigatoriamente $R_1 \neq R_2$ e $R_3 \neq R_4$ e podendo R_1 (ou R_2) ser igual a R_3 (ou R_4).

Exemplo:



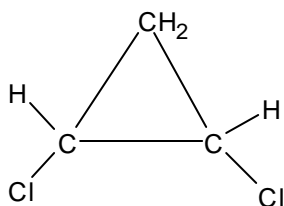
cis-1,2-dicloro-eteno



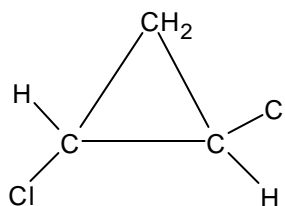
trans-1,2-dicloro-eteno

Também ocorre isomeria geométrica em compostos de cadeia fechada, desde de que apresentem dois carbonos do ciclo com ligantes diferentes.

Exemplo:



cis-1,2-dicloro-ciclopropano



trans-1,2-dicloro-ciclopropano